



Location:

Identity™



673TR
Towel Ring

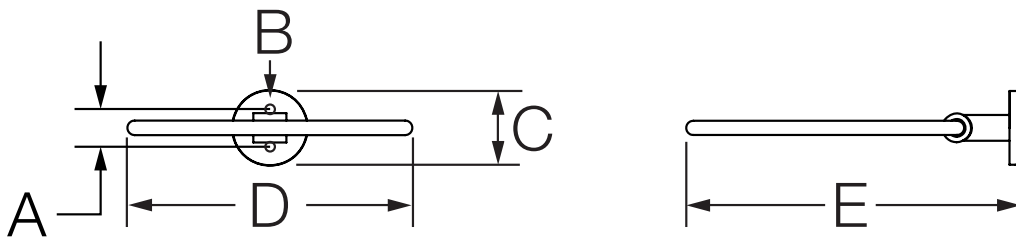
Specification Submittal

Model Numbers	Specification
<input type="checkbox"/> 673TR <i>Identity Towel Ring</i>	Towel ring made from metal construction, plated in standard polished chrome finish. Includes durable anchors for 1/2" drywall or tile applications and features a universal mounting kit. When installed properly, the anchors hold a maximum weight of 50 lbs.
Modifications	Warranty
<input type="checkbox"/> -STN <i>Satin Nickel finish</i>	Limited Lifetime - to the original end purchaser in consumer/residential installations. 5 Years - for industrial/commercial installations. Refer to www.symmons.com/warranty for complete warranty information.

Note: Append appropriate -suffix to model number.

Dimensions

Measurements	
A	3/4", 19 mm
B	(2x) Hole Size Ø 5/16", 8 mm
C	1-13/16", 46 mm
D	6-13/16", 173 mm
E	8-1/4", 210 mm



Note: Dimensions subject to change without notice.



673TR

Anneau porte-serviette

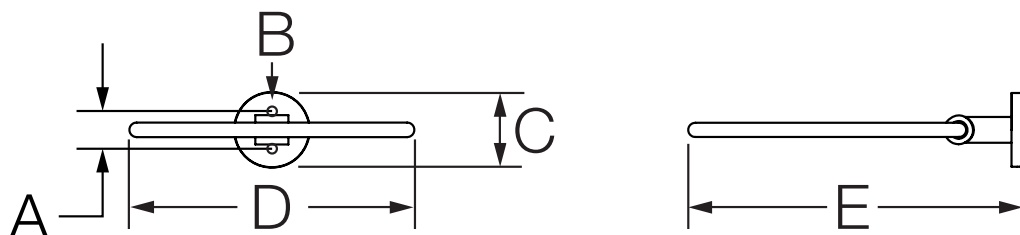
Présentation des spécifications

Numéros de modèle	Spécifications
<input type="checkbox"/> 673TR <i>Anneau porte-serviette Identity</i>	L'anneau porte-serviette est en métal, au fini chrome poli standard. Comprend des ancrages durables pour cloison sèche de 1/2 po ou carreaux, ainsi qu'une trousse d'installation universelle. Lorsqu'ils sont bien installés, les ancrages soutiennent un poids maximal de 50 livres.
Modifications	Garantie
<input type="checkbox"/> -STN <i>Fini nickel satiné</i>	À vie limitée - à l'acheteur final original dans les installations chez le client/résidentiel. 5 ans – pour des installations commerciales et industrielles. Se reporter au site www.symmons.com/warranty pour des informations complètes concernant la garantie.

Remarque : Juxtaposer le -suffixe approprié au numéro de modèle.

Dimensions

Mesures	
A	3/4 po, 19 mm
B	(2x) Taille du trou Ø 5/16 po, 8 mm
C	1-13/16 po, 46 mm
D	6-13/16 po, 173 mm
E	8-1/4 po, 210 mm



Remarque : Les dimensions sont sujettes à changer sans préavis.