

POST MOUNT INSTALLATION INSTRUCTIONS

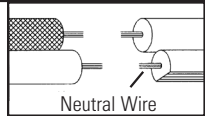
1) TURN OFF POWER.

IMPORTANT: Before you start, NEVER attempt any work without shutting off the electricity until the work is done.

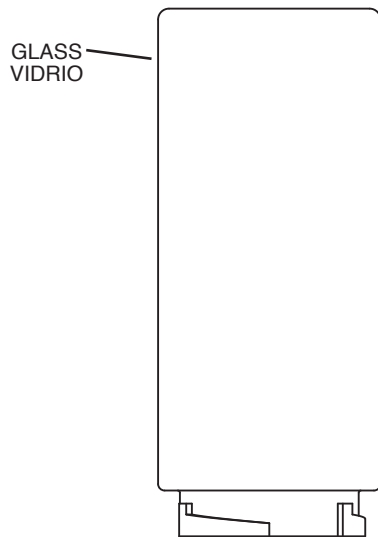
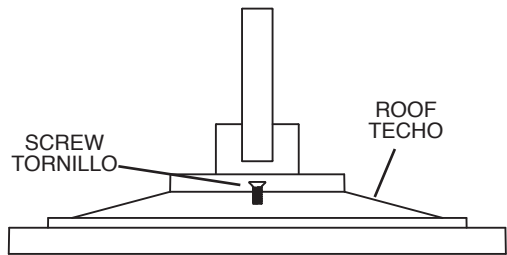
- a) Go to the main fuse, or circuit breaker, box in your home. Place the main power switch in the "OFF" position.
 - b) Unscrew the fuse(s), or switch "OFF" the circuit breaker switch(s), that control the power to the fixture or room that you are working on.
 - c) Place the wall switch in the "OFF" position. If the fixture to be replaced has a switch or pull chain, place those in the "OFF" position.
- 2) Slip fixture over post and mark position of mounting holes in post.
 - 3) Remove fixture from post.
 - 4) Drill 3/16" dia holes in post at positions marked .
 - 5) If fixture is provided with ground wire, connect fixture ground wire to outlet box ground wire with wire connector. (Not provided). Never connect ground wire to black or white power supply wires.
 - 6) Make wire connections (connectors not provided). Reference chart below for correct connections and wire accordingly.

Connect Black or Red Supply Wire to:	Connect White Supply Wire to:
Black	White
*Parallel cord (round & smooth)	*Parallel cord (square & ridged)
Clear, Brown, Gold or Black without tracer	Clear, Brown, Gold or Black with tracer
Insulated wire (other than green) with copper conductor	Insulated wire (other than green) with silver conductor

*Note: When parallel wires (SPT I & SPT II) are used. The neutral wire is square shaped or ridged and the other wire will be round in shape or smooth (see illus.)



- 7) Slip fixture over post and secure in place using provided screws. Screws should slip into holes drilled in post.
- 8) Insert recommended bulb.
- 9) Lower glass down over socket. Fit bottom of glass inside cup on fixture base. Carefully turn glass in place. (DO NOT over tighten.)
- 10) Set roof down on top of fixture.
- 11) Thread screws down through holes in roof and into fixture. Tighten screws to secure roof in place.



INSTRUCCIONES DE INSTALACIÓN DE MONTAJE DE POSTE

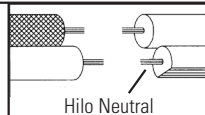
1) APAGAR LA ALIMENTACIÓN DE ENERGIE ELÈTRICA.

IMPORTANTE: Antes de comenzar, NUNCA trate de trabajar sin antes desconectar la corriente hasta que el trabajo se termine.

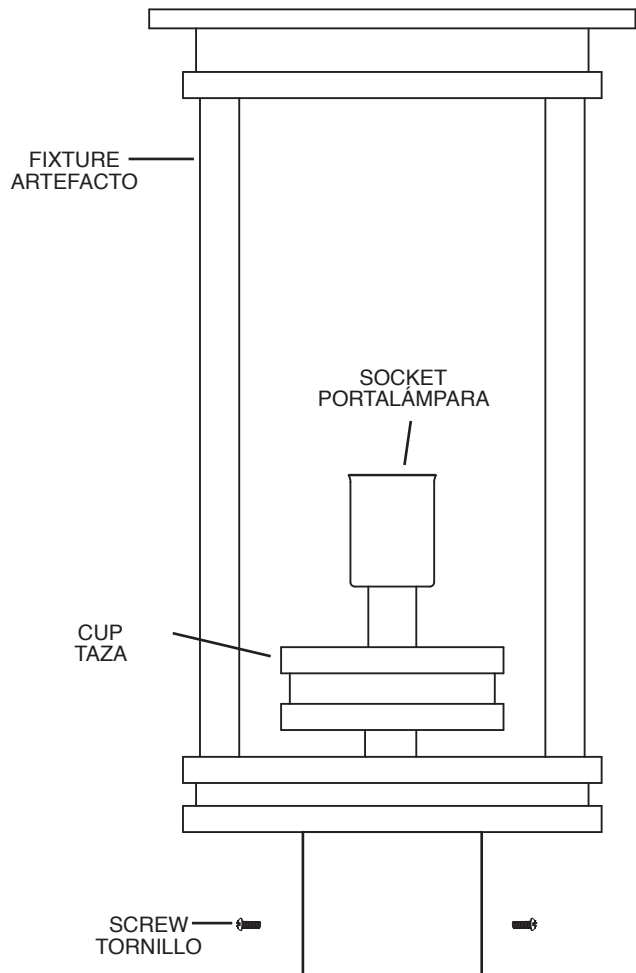
- a) Vaya a la caja principal de fusibles, o interruptor o caja de circuitos de su casa. Coloque el interruptor de la corriente principal en posición de apagado "OFF".
 - b) Desatornille el (los) fusible (s), o coloque el interruptor o interruptores del breaker en posición de apagado "OFF", que controla (n) la corriente hacia el artefacto o habitación donde está trabajando.
 - c) Coloque el interruptor de pared en posición de apagado "OFF". Si el artefacto que se va a reemplazar tiene un interruptor o cadena que se jala, colóquelos en la posición de apagado "OFF".
- 2) Deslice el artefacto sobre la columna y marque en ésta la posición de los orificios donde montará el artefacto.
 - 3) Retire el artefacto de la columna.
 - 4) Perfore haciendo orificios de 3/16" de diámetro en las marcas previamente hechas en la columna.
 - 5) Si la lampara viene con alambre a tierra, conecte el alambre a tierra del artefacto con el alambre a tierra de la caja de conexiones utilizando el conector de alambre (no se provee). Nunca conecte el alambre a tierra con el alambre de suministro de potencia de color blanco o negro.
 - 6) Haga las conexiones de alambres (no se provee conectores). Consulte la tabla de abajo para hacer las conexiones correctas y haga las conexiones omo corresponda.

Conectar el alambre de suministro negro o rojo al	Conectar el alambre de suministro blanco al
Negro	Blanco
*Cordon paralelo (redondo y liso)	*Cordon paralelo (cuadrado y estriado)
Claro, marrón, amarillo o negro sin hebra identificadora	Claro, marrón, amarillo o negro con hebra identificadora
Alambre aislado (diferente del verde) con conductor de cobre	Alambre aislado (diferente del verde) con conductor de plata

*Nota: Cuando se utiliza alambre paralelo (SPT I y SPT II). El alambre neutro es de forma cuadrada o estriada y el otro alambre será de forma redonda o lisa. (Vea la ilustración).

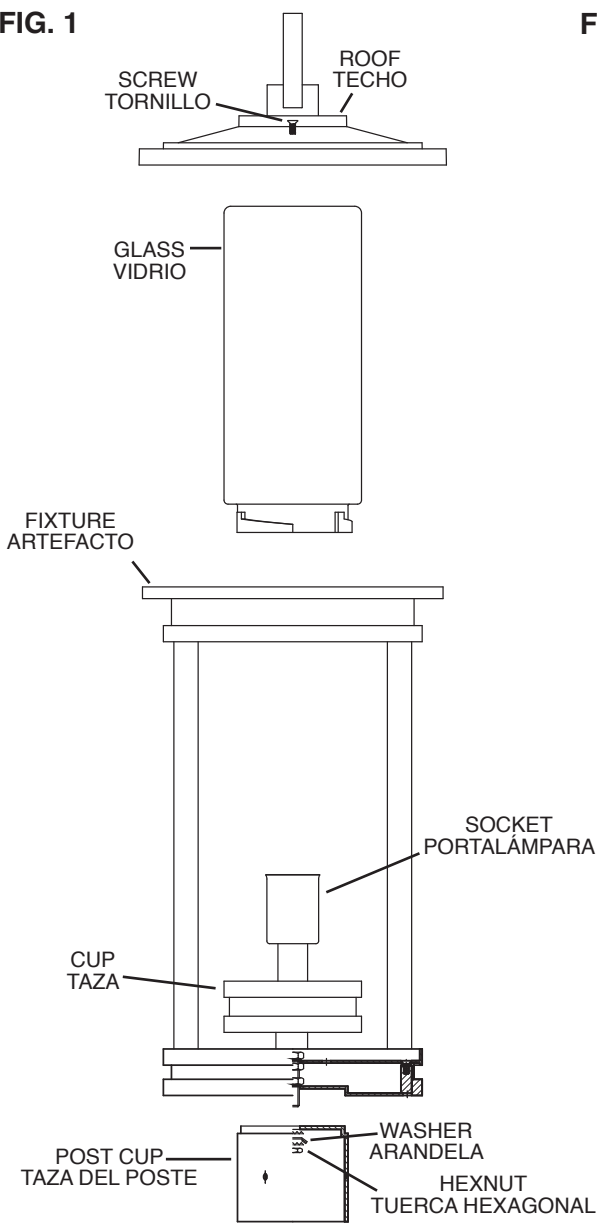


- 7) Deslice el artefacto sobre la columna, fijelo en su lugar usando los tornillos que se proporcionan. Los tornillos deben entrar perfectamente en los orificios que previamente perforó en la columna.
- 8) Inserte la lámpara recomendada.
- 9) Baje la pantalla sobre el portalámparas. Encaje la parte inferior de la pantalla dentro de la taza en la base del artefacto. Gire la pantalla con cuidado para asegurarla en el lugar. (NO apriete de más).
- 10) Asiente el techo en la parte superior del artefacto.
- 11) Rosque los tornillos a través de los agujeros en el techo y en el artefacto. Apriete los tornillos para fijar la techo en el artefacto.



SEE OTHER SIDE FOR PIER MOUNT INSTALLATION INSTRUCTIONS

FIG. 1

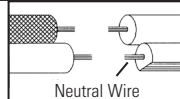


PIER MOUNT INSTALLATION INSTRUCTIONS

- 1) Disassemble the post cup from the fixture by removing hexnut and washers from inside post cup. (See FIG 1)
- 2) Using pier mount mounting strap as a template mark position of mounting holes.
- 3) Prepare mounting surface for appropriate hardware (not provided) at locations marked in step 2. Attach mounting strap to surface.
- 4) Attach mounting plate to bottom of fixture using the hexnut and washers from step 1. (See FIG 2)
- 5) **TURN OFF POWER.**
IMPORTANT: Before you start, NEVER attempt any work without shutting off the electricity until the work is done.
 - a) Go to the main fuse, or circuit breaker, box in your home. Place the main power switch in the "OFF" position.
 - b) Unscrew the fuse(s), or switch "OFF" the circuit breaker switch(s), that control the power to the fixture or room that you are working on.
 - c) Place the wall switch in the "OFF" position. If the fixture to be replaced has a switch or pull chain, place those in the "OFF" position.
- 6) Connect fixture ground wire to ground wire from source with wire connector (not provided). Never connect ground wire to black or white power supply wire.
- 7) Make wire connections (connectors not provided). Reference chart below for correct connections and wire accordingly.

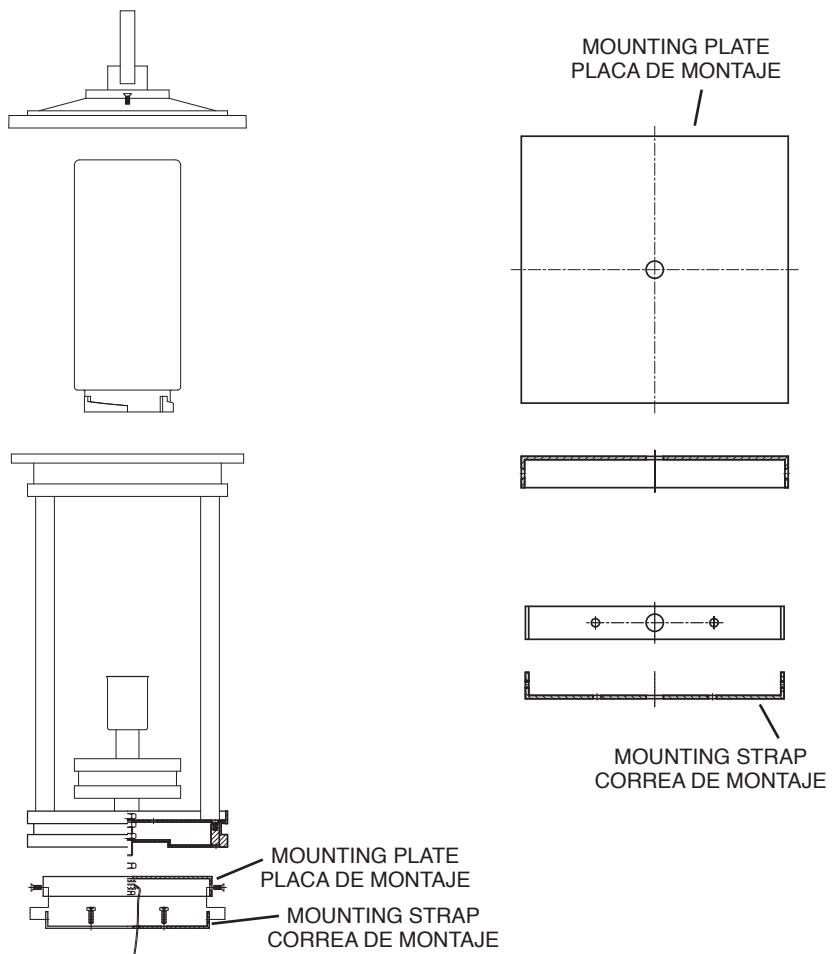
Connect Black or Red Supply Wire to:	Connect White Supply Wire to:
Black	White
*Parallel cord (round & smooth)	*Parallel cord (square & ridged)
Clear, Brown, Gold or Black without tracer	Clear, Brown, Gold or Black with tracer
Insulated wire (other than green) with copper conductor	Insulated wire (other than green) with silver conductor

*Note: When parallel wires (SPT I & SPT II) are used. The neutral wire is square shaped or ridged and the other wire will be round in shape or smooth (see illus.)



- 8) Place fixture down over mounting strap. Thread screws into holes on side of fixture and into mounting strap. Tighten screws to secure fixture in place.
- 9) Insert recommended bulb.
- 10) Lower glass down over socket. Fit bottom of glass inside cup on fixture base. Carefully turn glass to secure glass in place. (DO NOT over tighten.)
- 11) Set roof down on top of fixture.
- 12) Thread screws down through holes in roof and into fixture. Tighten screws to secure roof in place.
- 13) Mounting surface should be clean, dry, flat and 1/4" larger than the bottom of the fixture on all sides. Any gaps between the mounting surface and the fixture exceeding 3/16" should be corrected as required.
- 14) With silicone caulking compound, caulk completely around where bottom of fixture meets mounting surface to prevent water from seeping into wiring compartment.

FIG. 2

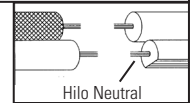


INSTRUCCIONES DE INSTALACIÓN DE MONTAJE DE COLUMNA

- 1) Desmonte la taza del poste del artefacto retirando la tuerca y las arandelas del interior de la taza del poste. (Ver la Figura 1)
- 2) Utilizando la correa de montaje de columna como plantilla, marque la posición de los orificios de montaje.
- 3) Prepare la superficie de montaje para el equipo apropiado (no incluido) en los lugares marcados en el paso 2. Conecte la correa de montaje a la superficie.
- 4) Sujete la placa de montaje a la parte inferior del artefacto utilizando la tuerca y las arandelas del paso 1. (Ver la Figura 2)
- 5) **APAGAR LA ALIMENTACIÓN DE ENERGIE ELÉTRICA.**
IMPORTANTE: Antes de comenzar, NUNCA trate de trabajar sin antes desconectar la corriente hasta que el trabajo se termine.
 - a) Vaya a la caja principal de fusibles, o interruptor o caja de circuitos de su casa. Coloque el interruptor de la corriente principal en posición de apagado "OFF".
 - b) Desatornille el (los) fusible (s), o coloque el interruptor o interruptores del breaker en posición de apagado "OFF", que controla (n) la corriente hacia el artefacto o habitación donde está trabajando.
 - c) Coloque el interruptor de pared en posición de apagado "OFF". Si el artefacto que se va a reemplazar tiene un interruptor o cadena que se jala, colóquelos en la posición de apagado "OFF".
- 6) Conecte el cable de tierra del artefacto al cable de tierra de la fuente con el conector de alambre (no se provee). Nunca conecte el cable de tierra al cable negro o blanco de alimentación eléctrica.
- 7) Haga las conexiones de los alambres (no se proveen los conectores.) La tabla de referencia de abajo indica las conexiones correctas y los alambres correspondientes.

Conectar el alambre de suministro negro o rojo al	Conectar el alambre de suministro blanco al
Negro	Blanco
*Cordon paralelo (redondo y liso)	*Cordon paralelo (cuadrado y estriado)
Claro, marrón, amarillo o negro sin hebra identificadora	Claro, marrón, amarillo o negro con hebra identificadora
Alambre aislado (diferente del verde) con conductor de cobre	Alambre aislado (diferente del verde) con conductor de plata

*Nota: Cuando se utiliza alambre paralelo (SPT I y SPT II). El alambre neutro es de forma cuadrada o estriada y el otro alambre será de forma redonda o lisa. (Vea la ilustración).



- 8) Coloque el aparato hacia abajo sobre la abrazadera de montaje. Pase los tornillos en los orificios en el lado del artefacto y en la abrazadera de montaje. Apriete los tornillos para fijar el artefacto en su lugar.
- 9) Inserte la lámpara recomendada.
- 10) Baje la pantalla sobre el portalámparas. Encaje la parte inferior de la pantalla dentro de la taza en la base del artefacto. Gire la pantalla con cuidado para asegurarla en el lugar. (NO apriete de más).
- 11) Asiente el techo en la parte superior del artefacto.
- 12) Rosque los tornillos a través de los agujeros en el techo y en el artefacto. Apriete los tornillos para fijar la techo en el artefacto.
- 13) La superficie de montaje debe estar limpia y seca, ser plana y 1/4" mayor que la parte inferior del artefacto en todos los costados. Cualquier espacio entre la superficie de montaje y el artefacto que exceda de 3/16" se debe corregir según se requiera.
- 14) Con el compuesto de calafatear de silicona, calafatee todo donde el fondo del artefacto toque la superficie de montaje para impedir la infiltración de agua en el compartimiento del cableado.

SEE OTHER SIDE FOR POST MOUNT INSTALLATION INSTRUCTIONS