

Harrow Chandelier

F3199/4 1.1

FEISS®

EST. 1955

Chandelier

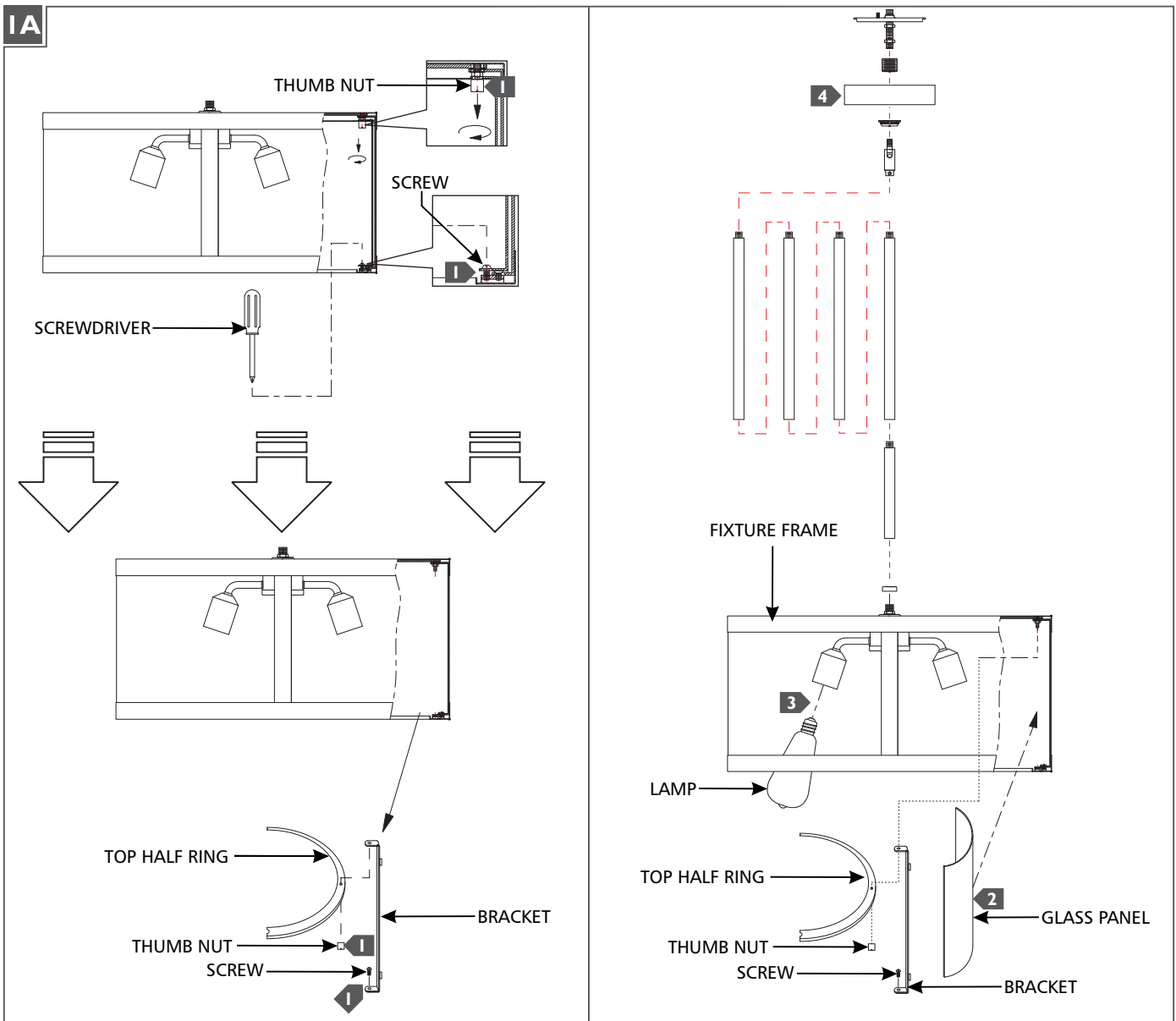
GENERAL PRODUCT INFORMATION:

These fixtures are intended to be installed utilizing NEC compliant junction boxes.

This product is safety listed for damp locations.

Incandescent lamps may be dimmed with a standard incandescent dimmer. LED lamps may be dimmed with a LED dimmer. Consult lamp manufacturer for additional information.

CAUTION - RISK OF FIRE
 This product must be installed in accordance with the applicable installation code by a person familiar with the construction and operation of the product and the hazards involved.
Use minimum 90°C supply conductors.

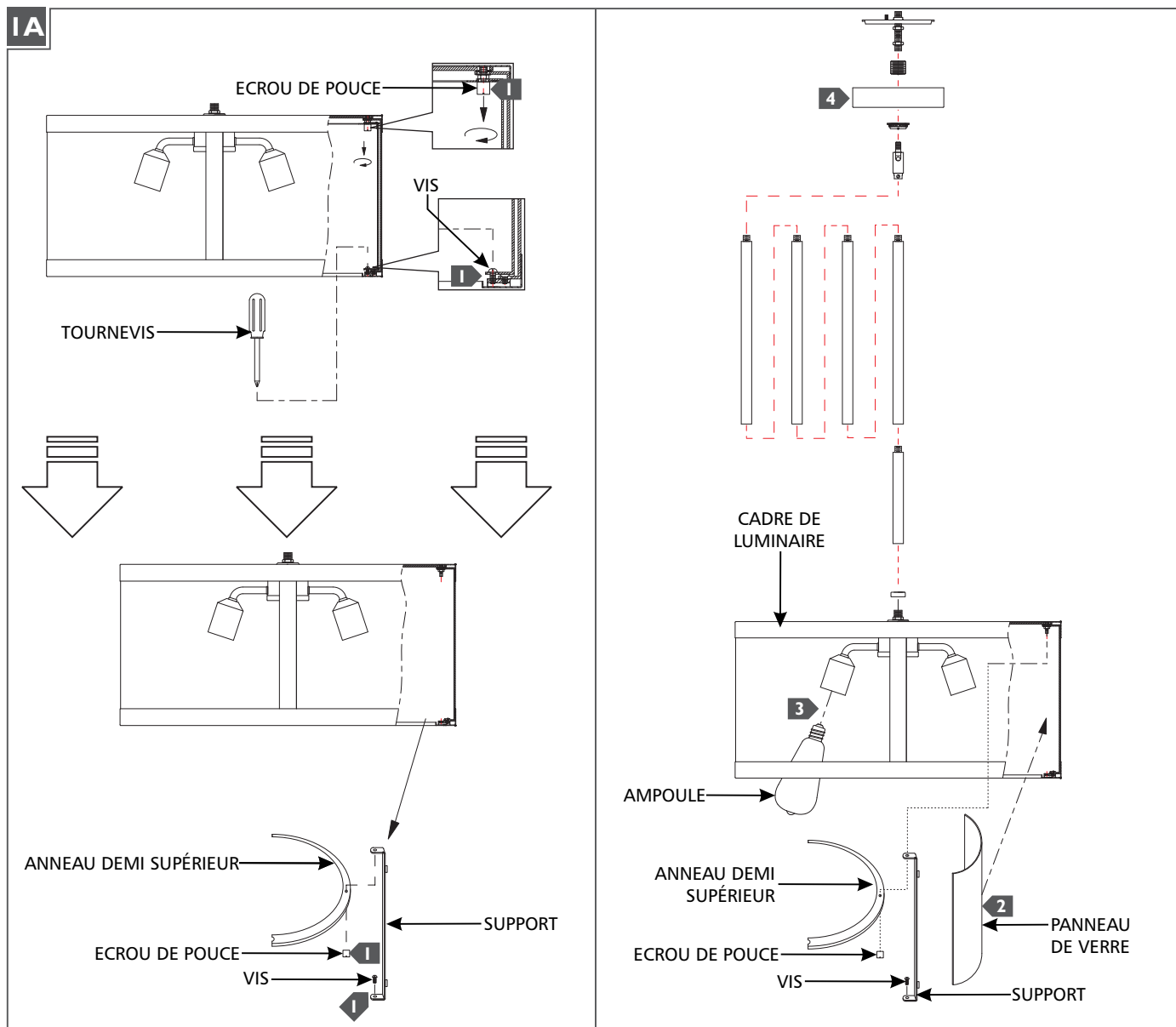


- 1** To install the glass panels, remove the two top half rings by loosening the four cap nuts and then remove the four side brackets by loosening the four screws on the bottom frame with a screwdriver.
- 2** Insert the glass panels into the fixture frame and reinstall the side brackets and fasten the screws on the bottom frame. Then reinstall the two top half rings and secure them by fastening the four cap nuts.
- 3** Screw the lamps into the sockets. Refer to the label on the lamp socket for Max Wattage information.
- 4** Follow enclosed supplement installation instructions for electrical and fixture installation onto junction box.

MISE EN GARDE - RISQUE D'INCENDIE

Ce produit doit être installé, selon le code d'installation pertinent, par une personne qui connaît bien le produit et son fonctionnement ainsi que les risques inhérents

Les fils d'alimentation doivent convenir pour 90°C.

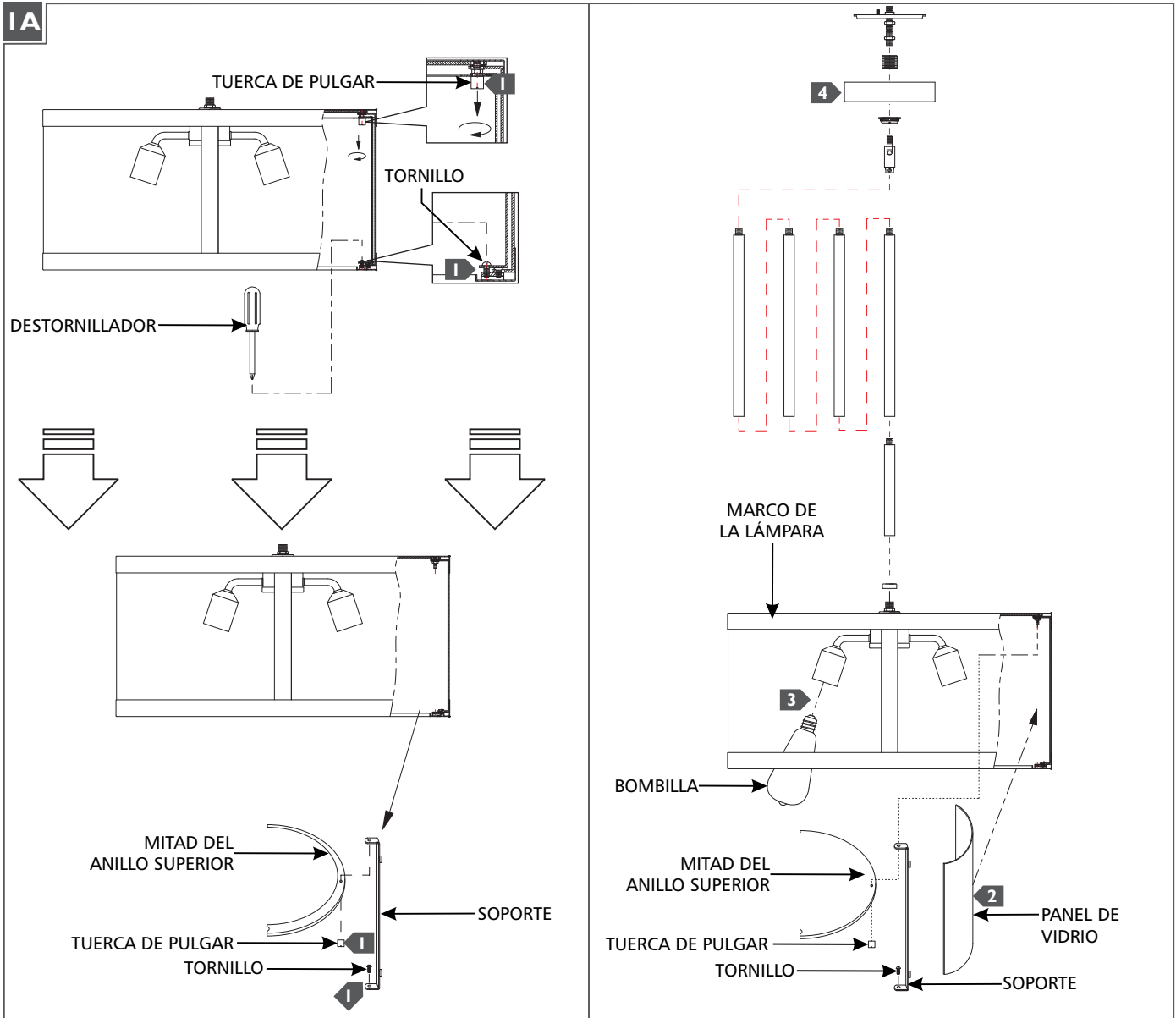


- 1 Pour installer les panneaux de verre, retirez les deux demi-anneaux supérieurs en desserrant les quatre écrous de capuchon, puis enlevez les quatre supports latéraux en desserrant les quatre vis sur le cadre inférieur avec un tournevis.
- 2 Insérez les panneaux de verre dans le cadre de l'appareil et réinstallez les supports latéraux et fixez les vis sur le cadre inférieur. Ensuite, réinstallez les deux demi-anneaux supérieurs et fixez-les en fixant les quatre écrous de capuchon.
- 3 Vissez l'ampoules dans les douilles. Reportez-vous à l'étiquette sur la douille de l'ampoule pour obtenir des informations sur Max Wattage.
- 4 Suivez les instructions d'installation complétées pour l'installation électrique et de montage sur la boîte de jonction.

ADVERTENCIA - RIESGO DE INCENDIO

Este productor debe ser instalado según el código de instalación aplicable por una persona que conozca la construcción y el funcionamiento del producto y los riesgos que supone.

Conductores de alimentación 90°C Min.



- 1 Para instalar los paneles de vidrio, quite los dos anillos de la mitad superior aflojando las cuatro tuercas capuchon y luego quite los cuatro soportes laterales aflojando los cuatro tornillos en el marco inferior con un destornillador.
- 2 Inserte los paneles de vidrio en el marco y vuelva a instalar los soportes laterales y apriete los tornillos en el marco inferior. A continuación, vuelva a instalar los dos anillos de la mitad superior y fíjelos fijando las cuatro tuercas capuchon.
- 3 Atornille las lámparas en los enchufes. Consulte la etiqueta en el enchufe de la lámpara para obtener información de potencia máxima.
- 4 Siga las instrucciones adjuntas de instalación del suplemento para la instalación eléctrica y de la lámpara en la caja de conexiones.

SAVE THESE INSTRUCTIONS!

FEISS[®]

EST. 1955

7400 Linder Ave, Skokie, IL 60077

800.323.3226 - 847.626.6300

www.Feiss.com

© 2017 Feiss. All rights reserved. The "Feiss" graphic is a registered trademark of Feiss. Feiss reserves the right to change specifications for product improvements without notification.
A Generation Brands Company