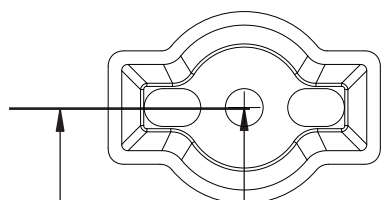


Size: 218 x 720mm

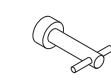
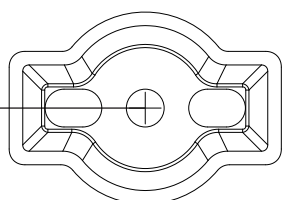
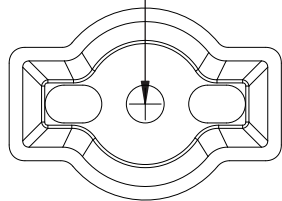
Danze

**INSTALLATION
PARMA™ SERIES**

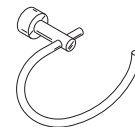


24" Towel Bar / 24" Porte-serviettes / 24" Toallero-barral

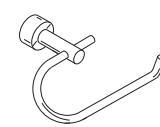
18" Towel Bar / 18" Porte-serviettes / 18" Toallero-barral



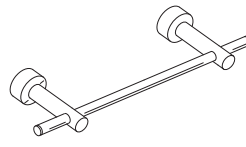
D446161
Robe Hook
Crochet à peignoir
Percha para bata



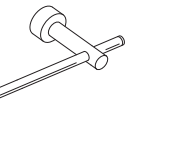
D446121
Towel Ring
Anneau à serviettes
Toallero-aro



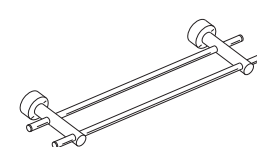
D446232
Paper Holder
Porte-papier hygiénique
Portarrollos



D446412
18" Towel Bar
18" Porte-serviettes
18" Toallero-barral



D446422
24" Towel Bar
24" Porte-serviettes
24" Toallero-barral

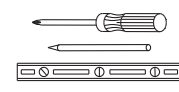


D446612
24" Double Towel Bar
24" Porte-serviettes double
24" Toallero-barral double

BATH ACCESSORIES / ACCESSOIRES DE SALLE DE BAINS / LOS ACCESORIOS DEL CUARTO DE BAÑO

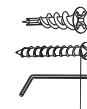
Tools Required / Outils Requis / Herramientas Necesarias :

Phillips Screwdriver / Tournevis Phillips / Destornillador cruciforme
Marking Pencil / Marqueur / Lápiz marcador
Level / Niveau / Nivel



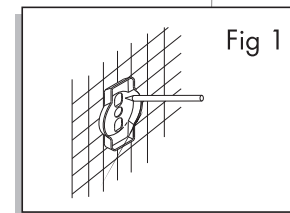
Hardware Provided / Petit matériel de fixation fourni / Se incluye los herrajes :

E-Z Anchor™ / E-Z Anchor™ / E-Z Anchor™
Mounting Screw / Vis de fixation / Tornillo de montaje
Hex Wrench / Clé hexagonale / Llave hexagonal



Installation Steps :

1. Unscrew set screw at base of post and remove mounting bracket
2. Position the mounting bracket on wall where desired. Mark the location of mounting screws. (Fig-1) (NOTE: Mounting bracket should be oriented properly)



3. Determine Installation Method

3.1 Drywall

Screw the enclosed E-Z anchor™ into the wall at marked location with Phillips screwdriver until flush with the wall. Attach the mounting bracket to E-Z anchor™ with mounting screw. (Fig-2 & Fig-3)

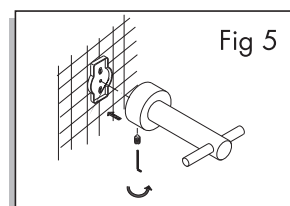
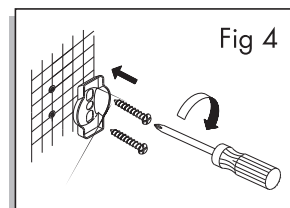
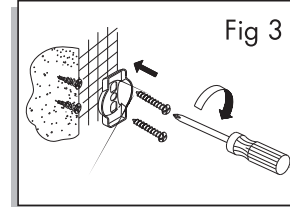
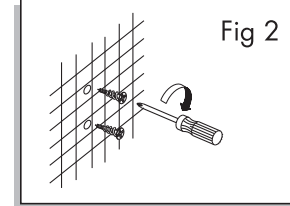
3.2 Wood Stud

Attach mounting bracket to wall with mounting screw only. Make sure flat side of mounting bracket is flush to wall. (Fig-4)

3.3 Ceramic Tile

The enclosed E-Z anchor™ cannot be utilized. Inquire at the retailer where you purchased your accessories for standard Masonry anchor and screws.

4. Place unit over mounting bracket and tighten set screw with hex wrench. (Fig-5)



Étapes d'installation :

1. Dévisser la vis de pression à la base du poteau et enlever le support de fixation.
2. De fixation sur le mur à l'endroit où il sera installé. Marquer l'emplacement des vis de fixation. (Fig.1)
(REMARQUE : Le support de fixation doit être tourné dans la bonne direction.)

3. Déterminer la méthode d'installation

3.1 Plaque de plâtre

À l'aide du tournevis Phillips, visser au mur la E-Z anchor™ comprise, à l'endroit où une marque a été faite, jusqu'à ce que l'extrémité de la fixation soit à égalité avec le mur. Fixer le support de fixation à la E-Z anchor™ à l'aide des vis de fixation (Fig-2 et Fig-3).

3.2 Poteau mural

Fixer le support de fixation au mur à l'aide de la vis de fixation uniquement. S'assurer que le côté plat du support de fixation est à égalité avec le mur (Fig.4).

3.3 Carreau de céramique

On ne peut pas utiliser la E-Z anchor™ comprise. Demander au marchand qui vous a vendu vos accessoires s'il peut vous procurer des fixations et des vis à maçonnerie standard.

4. Mettre l'accessoire sur la plaque de fixation et serrer la vis de pression à l'aide de la clé hexagonale (Fig-5).

Pasos para la instalación :

1. Desatornille el tornillo fijador en la base del montante y remueva el soporte de montaje.
2. Posicione el soporte de montaje sobre la pared, en el lugar deseado. Marque el lugar para los tornillos de montaje (Fig-1) (NOTA: Se debe rotar el soporte de montaje en la forma apropiada)

3. Determine el método de instalación

3.1 Drywall

Coloque en la pared, en el lugar previamente marcado, el E-Z anchor™ que se incluye, usando un destornillador Phillips. Debe quedar a nivel de la pared. Fije el soporte de montaje en el E-Z anchor™ con el tornillo de montaje.

3.2 Travesaños de madera

Instale el soporte de montaje en la pared con el tornillo de montaje solamente. La parte plana del soporte debe quedar a nivel de la pared (Fig. 4)

3.3 Azulejos

No use el E-Z anchor™ para montaje sobre azulejo. Compre tornillos y taquetes estándar para mampostería en la ferretería donde compra accesorios.

4. Ponga la unidad sobre la placa de montaje y ajuste el tornillo fijador con la llave hexagonal (Fig-5).

Cleaning Instructions/Directives de nettoyage/Instrucciones para la limpieza

To maintain and protect the fine luster of all products, clean with a soft, damp cloth only. DO NOT USE detergents or cleanser as they may harm the protective finish. Pour que ces produits conservent leur beau lustre, les nettoyer uniquement avec un chiffon doux et humide. NE PAS EMPLOYER de détergents ni de nettoyants, car ils peuvent abîmer le fini protecteur. Para mantener y proteger el lustre de los productos, use sólo un trapo limpio y húmedo para la limpieza. NO USE detergentes o limpiadores porque pueden dañar el acabado.

Need Help/Besoin d'aide/Requiere asistencia?

Help Hotline 7 Days a Week / Assistance téléphonique, sept jours sur sept / Línea directa de ayuda 7 días a la semana
USA: 1-888-328-2383 Canada: 1-800-487-8372