



Location:

Identity™



673TB-18
18" Towel Bar

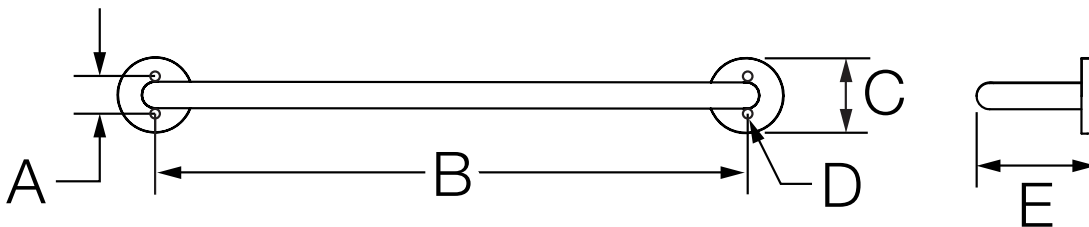
Specification Submittal

Model Numbers	Specification
<input type="checkbox"/> 673TB-18 <i>Identity 18" Towel Bar</i>	18" towel bar made from metal construction, plated in standard polished chrome finish. Includes durable anchors for 1/2" drywall or tile applications and features a universal mounting kit. When installed properly, the anchors hold a maximum weight of 50 lbs.
Modifications	Warranty
<input type="checkbox"/> -STN <i>Satin Nickel finish</i>	Limited Lifetime - to the original end purchaser in consumer/residential installations. 5 Years - for industrial/commercial installations. Refer to www.symmons.com/warranty for complete warranty information.

Note: Append appropriate -suffix to model number.

Dimensions

Measurements	
A	3/4", 19 mm
B	17-3/4", 451 mm
C	1-13/16", 46 mm
D	(4x) Hole Size Ø 5/16", 8 mm
E	2-7/8", 73 mm



Note: Dimensions subject to change without notice.



Emplacement :

Identity™

673TB-18

Barre à serviettes de 18 po

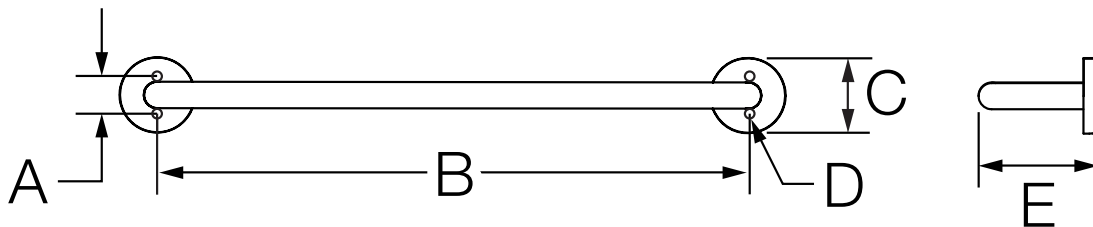
Présentation des spécifications



Numéros de modèle	Spécifications
<input type="checkbox"/> 673TB-18 <i>Barre à serviettes Identity de 18 po</i>	La barre à serviettes de 18 po est en métal, au fini chrome poli standard. Comprend des ancrages durables pour cloison sèche de 1/2 po ou carreaux, ainsi qu'une trousse d'installation universelle. Lorsqu'ils sont bien installés, les ancrages soutiennent un poids maximal de 50 livres.
Modifications	Garantie
<input type="checkbox"/> -STN <i>Fini nickel satiné</i> Remarque : Juxtaposer le -suffixe approprié au numéro de modèle.	À vie limitée - à l'acheteur final original dans les installations chez le client/résidentiel. 5 ans – pour des installations commerciales et industrielles. Se reporter au site www.symmons.com/warranty pour des informations complètes concernant la garantie.

Dimensions

Mesures	
A	3/4 po, 19 mm
B	17-3/4 po, 451 mm
C	1-13/16 po, 46 mm
D	(4x) Taille de trou Ø 5/16 po, 8 mm
E	2-7/8 po, 73 mm



Remarque : Les dimensions sont sujettes à changer sans préavis.



Location:

Identity™



673TR
Towel Ring

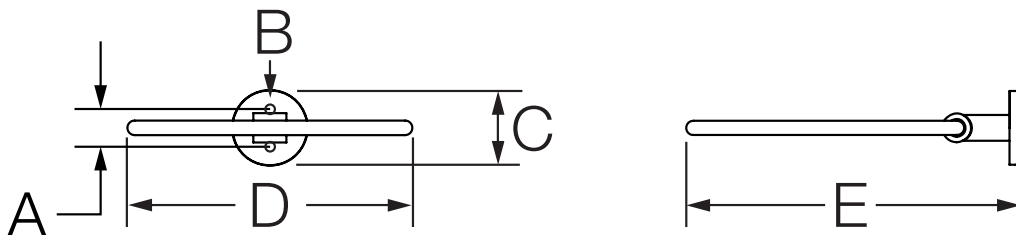
Specification Submittal

Model Numbers	Specification
<input type="checkbox"/> 673TR <i>Identity Towel Ring</i>	Towel ring made from metal construction, plated in standard polished chrome finish. Includes durable anchors for 1/2" drywall or tile applications and features a universal mounting kit. When installed properly, the anchors hold a maximum weight of 50 lbs.
Modifications	Warranty
<input type="checkbox"/> -STN <i>Satin Nickel finish</i>	Limited Lifetime - to the original end purchaser in consumer/residential installations. 5 Years - for industrial/commercial installations. Refer to www.symmons.com/warranty for complete warranty information.

Note: Append appropriate -suffix to model number.

Dimensions

Measurements	
A	3/4", 19 mm
B	(2x) Hole Size Ø 5/16", 8 mm
C	1-13/16", 46 mm
D	6-13/16", 173 mm
E	8-1/4", 210 mm



Note: Dimensions subject to change without notice.



673TR

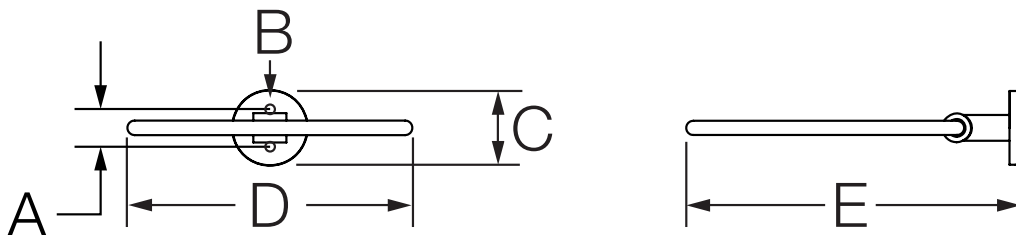
Anneau porte-serviette

Présentation des spécifications

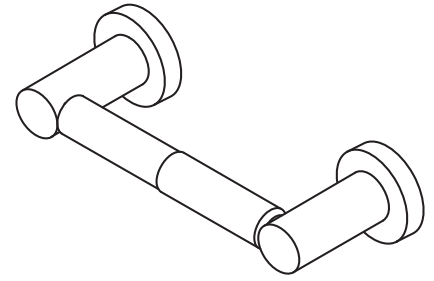
Numéros de modèle	Spécifications
<input type="checkbox"/> 673TR <i>Anneau porte-serviette Identity</i>	L'anneau porte-serviette est en métal, au fini chrome poli standard. Comprend des ancrages durables pour cloison sèche de 1/2 po ou carreaux, ainsi qu'une trousse d'installation universelle. Lorsqu'ils sont bien installés, les ancrages soutiennent un poids maximal de 50 livres.
Modifications	Garantie
<input type="checkbox"/> -STN <i>Fini nickel satiné</i> Remarque : Juxtaposer le -suffixe approprié au numéro de modèle.	À vie limitée - à l'acheteur final original dans les installations chez le client/résidentiel. 5 ans – pour des installations commerciales et industrielles. Se reporter au site www.symmons.com/warranty pour des informations complètes concernant la garantie.

Dimensions

Mesures	
A	3/4 po, 19 mm
B	(2x) Taille du trou Ø 5/16 po, 8 mm
C	1-13/16 po, 46 mm
D	6-13/16 po, 173 mm
E	8-1/4 po, 210 mm



Remarque : Les dimensions sont sujettes à changer sans préavis.

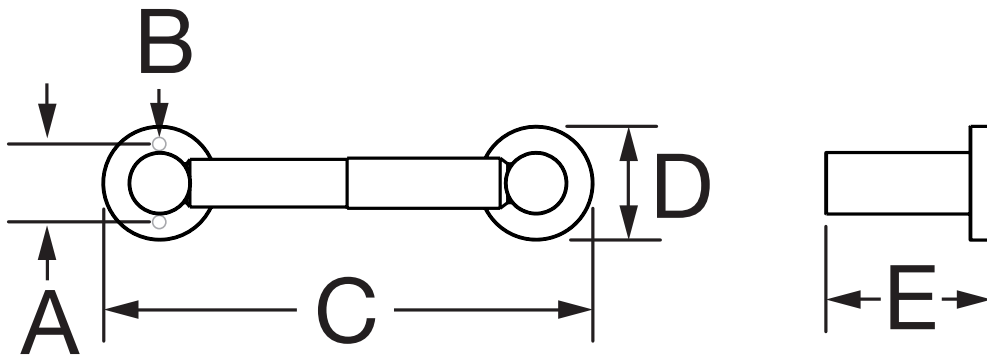


673TP
Toilet Paper Holder
Specification Submittal

Model Numbers	Specification
<input type="checkbox"/> 673TP <i>Identity Toilet Paper Holder</i>	Toilet paper holder made from metal construction, plated in standard polished chrome finish. Includes durable anchors for 1/2" drywall or tile applications and features a universal mounting kit. When installed properly, the anchors hold a maximum weight of 50 lbs.
Modifications	Warranty
<input type="checkbox"/> -STN <i>Satin Nickel finish</i> Note: Append appropriate -suffix to model number.	Limited Lifetime - to the original end purchaser in consumer/residential installations. 5 Years - for industrial/commercial installations. Refer to www.symmons.com/warranty for complete warranty information.

Dimensions

Measurements	
A	3/4", 19 mm
B	(4x) Hole Size Ø 5/16", 8 mm
C	7-13/16", 198 mm
D	1-13/16", 46 mm
E	2-5/8", 67 mm

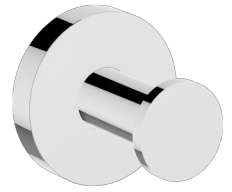


Note: Dimensions subject to change without notice.



Location:

Identity™



673RH
Robe Hook

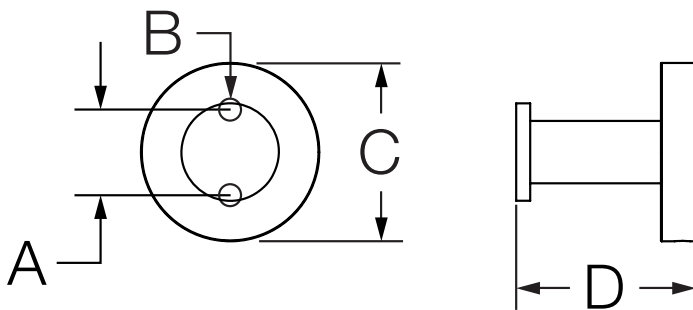
Specification Submittal

Model Numbers	Specification
<input type="checkbox"/> 673RH <i>Identity Robe Hook</i>	Robe hook made from metal construction, plated in standard polished chrome finish. Includes durable anchors for 1/2" drywall or tile applications and features a universal mounting kit. When installed properly, the anchors hold a maximum weight of 50 lbs.
Modifications	Warranty
<input type="checkbox"/> -STN <i>Satin Nickel finish</i>	Limited Lifetime - to the original end purchaser in consumer/residential installations. 5 Years - for industrial/commercial installations. Refer to www.symmons.com/warranty for complete warranty information.

Note: Append appropriate -suffix to model number.

Dimensions

Measurements	
A	3/4", 19 mm
B	(2x) Hole Size Ø 5/16", 8 mm
C	1-13/16", 46 mm
D	1-13/16", 46 mm

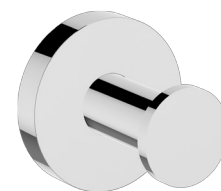


Note: Dimensions subject to change without notice.

673RH

Porte-peignoir

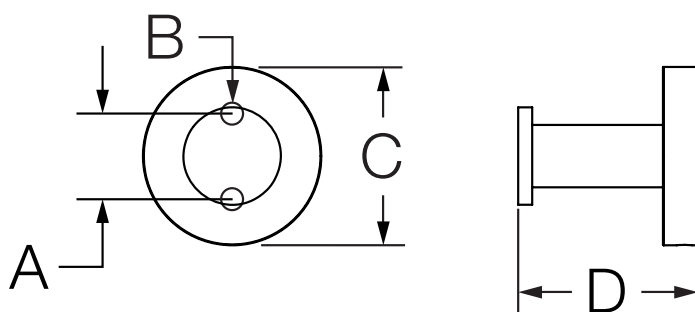
Présentation des spécifications



Numéros de modèle	Spécifications
<input type="checkbox"/> 673RH <i>Porte-peignoir Identity</i>	<p>Le porte-peignoir est en métal, au fini chrome poli standard. Comprend des ancrages durables pour cloison sèche de 1/2 po ou carreaux, ainsi qu'une trousse d'installation universelle. Lorsqu'ils sont bien installés, les ancrages soutiennent un poids maximal de 50 livres.</p>
Modifications	Garantie
<input type="checkbox"/> -STN <i>Fini nickel satiné</i> Remarque : Juxtaposer le -suffixe approprié au numéro de modèle.	<p>À vie limitée - à l'acheteur final original dans les installations chez le client/résidentiel. 5 ans – pour des installations commerciales et industrielles. Se reporter au site www.symmons.com/warranty pour des informations complètes concernant la garantie.</p>

Dimensions

Mesures	
A	3/4 po, 19 mm
B	(2x) Taille du trou Ø 5/16 po, 8 mm
C	1-13/16 po, 46 mm
D	1-13/16 po, 46 mm



Remarque : Les dimensions sont sujettes à changer sans préavis.