

771, 772

WARNING:

TO REDUCE THE RISK OF FIRE, ELECTRICAL SHOCK OR PERSONAL INJURY:

1. Turn off or unplug lamp and allow to cool before replacing the bulb.
2. Do not touch the bulb when the lamp is turned on.
3. Keep materials that may easily burn away from lighted bulb.
4. Use only the bulb type and wattage indicated on Wattage Label.
5. 771 (the metal shade fixture) is rated for a 75 watt type A or R lamp. 772 (the glass shade fixture) is rated for a 75 watt type A lamp.

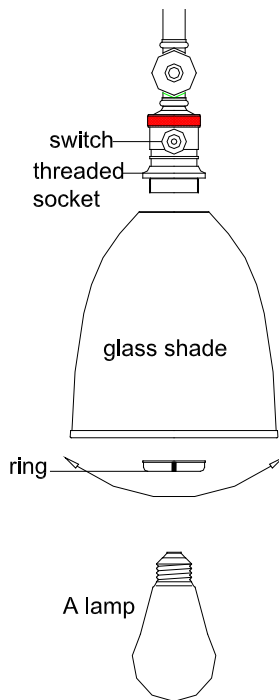
DO NOT EXCEED RECOMMENDED WATTAGE!

TOOLS NEEDED

Blade screwdriver, phillips screwdriver, drill and drill bit (to make holes for wall anchors).

WALL MOUNTING INSTALLATION

1. Remove the wall lamp and parts bag(s) from the carton. Before discarding the carton, double check packing to make certain that all parts are found.
2. Assemble the two cord covers (tube sections) together.
3. Assemble the cord cover to back plate of lamp.
4. Remove the three screws from the side of the back plate. (DO NOT LOSE THEM!) Remove the mounting plate from the back plate.
5. Determine the location for the lamp. Using the mounting plate as a template, mark the location of the holes for the wall anchors. **Make sure the notch in the mounting plate is located at the bottom.**
6. Drill the appropriate size holes for the wall anchors (the holes should be slightly smaller than the size of the anchors). Install the wall anchors. Install the mounting plate to wall.
7. Place the lamp back plate over the mounting plate. Secure it with the three screws that were removed in Step 4.
8. Remove the ring from the threaded socket, place the shade over the socket and reinstall the ring.
9. Install the bulb and plug the cord into the nearest outlet, control fixture with rotary switch provided.



Thank you for purchasing our lighting fixture.

Please clean with a soft, dry cloth ONLY! Do not use cleansers.

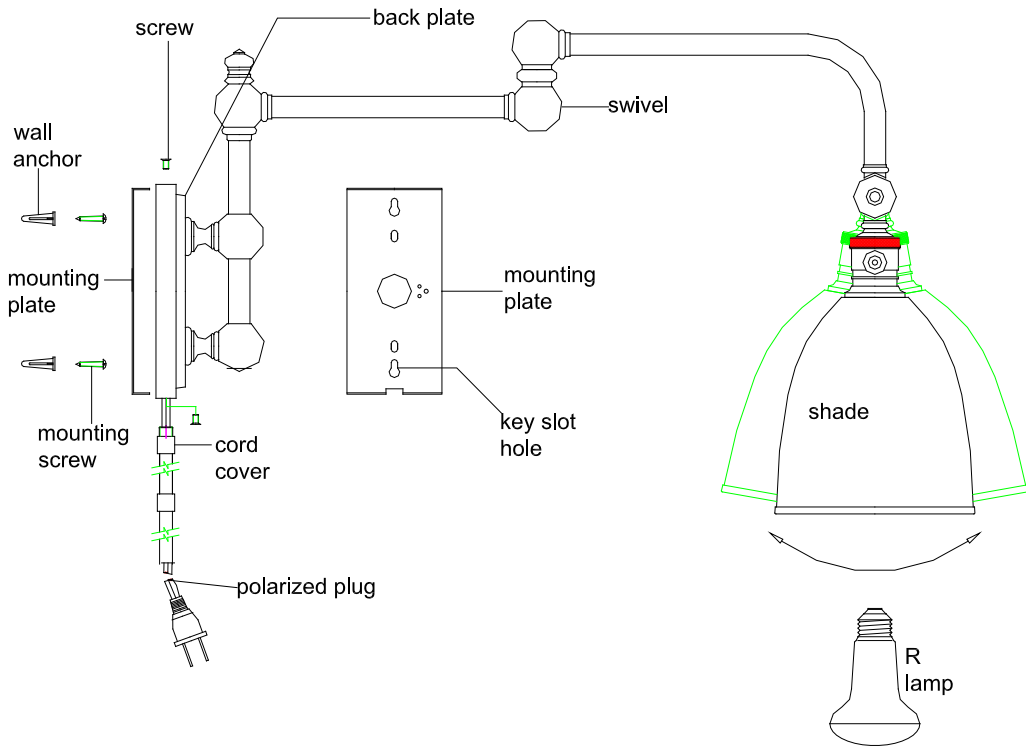
www.hudsonvalleylighting.com

IMPORTANT SAFETY INSTRUCTIONS:

This portable lamp has a polarized plug (one blade is wider than the other) as a safety feature. This plug can be used in polarized outlet only one way. If the plug does not fit fully into the outlet, reverse the plug. If it still does not fit, contact a qualified electrician. Never use with an extension cord unless the plug can be fully inserted after the plug.

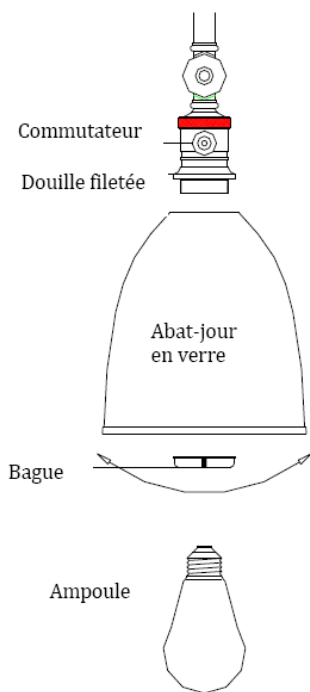
NOTE: The important safeguards and instructions outlined on this sheet are not meant to cover all possible conditions and situations that may occur. It must be understood that common sense, caution and care are factors that cannot be built into any product. Caution must be supplied by the person(s) installing, operating and maintaining this lighting fixture.

771 & 772
(continued)



Thank you for purchasing our lighting fixture.

Please clean with a soft, dry cloth ONLY! Do not use cleansers.



**ATTENTION:
POUR RÉDUIRE LE RISQUE D'UN INCENDIE, DE CHOC ÉLECTRIQUE
OU DE BLESSURES:**

1. Éteindre ou débrancher la lampe pour laisser refroidir l'ampoule avant de changer celle-ci.
2. Ne pas toucher l'ampoule lorsque la lampe est allumée.
3. Tout matériel inflammable ou susceptible de brûler facilement doit être tenu loin de l'ampoule.
4. Utiliser seulement les ampoules de tension et de type indiqué sur l'étiquette de puissance électrique en watts.
5. 771 (lampe à abat-jour en métal) est conçue pour une ampoule de 75W de type A ou R.
772 (lampe à abat-jour en verre) est conçue pour une ampoule de 75W de type A

NE PAS DÉPASSER CETTE TENSION RECOMMANDÉE!

OUTILS REQUIS

Tournevis plat, tournevis Phillips, perceuse et mèches (pour les trous de chevilles)

INSTALLATION DU DISPOSITIF D'ÉCLAIRAGE EN PAROI

1. Retirer la lampe, le verre et le(s) sachet(s) avec accessoires du carton. Avant de jeter le carton, s'assurer de la présence de tous les composants.
2. Unir les 2 enveloppes de câble (sections de tige).
3. Assembler l'enveloppe de câble à la plaque de base de la lampe.
4. Retirer les 3 vis au côté de la plaque de base (NE PAS LES PERDRE). Retirer la plaque de montage de la plaque de base.
5. Choisir l'emplacement de la lampe. Utilisant la plaque de montage comme gabarit, marquer la position des trous pour les chevilles. S'assurer que l'encoche à la plaque de montage se trouve en bas.
6. Percer les trous à la dimension qui convient pour les chevilles (Les trous devraient être un peu plus petit que le diamètre de la cheville). Installer les chevilles. Installer la plaque de montage à la paroi.
7. Placer la plaque de base sur la plaque de montage. Sécuriser avec les 3 vis retirées sous 4.
8. Retirer la bague de la douille filetée, placer l'abat-jour sur la douille et réinstaller la bague.
9. Installer l'ampoule et brancher à la prise électrique la plus proche, contrôler le dispositif avec le commutateur circulaire.

Merci d'avoir choisi notre dispositif d'éclairage.

À nettoyer **UNIQUEMENT** avec un chiffon doux et sec! Ne pas utiliser de détergents.

CONSIGNES DE SÉCURITÉ IMPORTANTES:

Cette lampe portable a une fiche polarisée (une lame plus large que l'autre) comme élément de sécurité. Cette fiche peut être utilisée avec une prise polarisée et d'une manière seulement. Si la fiche ne s'insère pas complètement dans la prise, inverser la fiche. Si ça ne s'insère toujours pas, assurez-vous les services d'un électricien qualifié. Ne jamais utiliser une rallonge à moins que la fiche s'insère complètement. Ne jamais modifier la fiche.

NOTE: Les importantes instructions et recommandations de sauvegarde présentées sur ce feuillet n'entendent pas couvrir toutes les conditions et situations possibles qui pourraient se présenter. Il faut comprendre que le bon sens commun, la prudence et le soin sont des facteurs qui ne peuvent pas être intégrés dans la fabrication d'un produit. La preuve de bon sens, la prudence et le soin doivent être assurés par la(les) personne(s) qui installe(nt), utilise(nt) ou entretient(nent) ce dispositif d'éclairage.

